



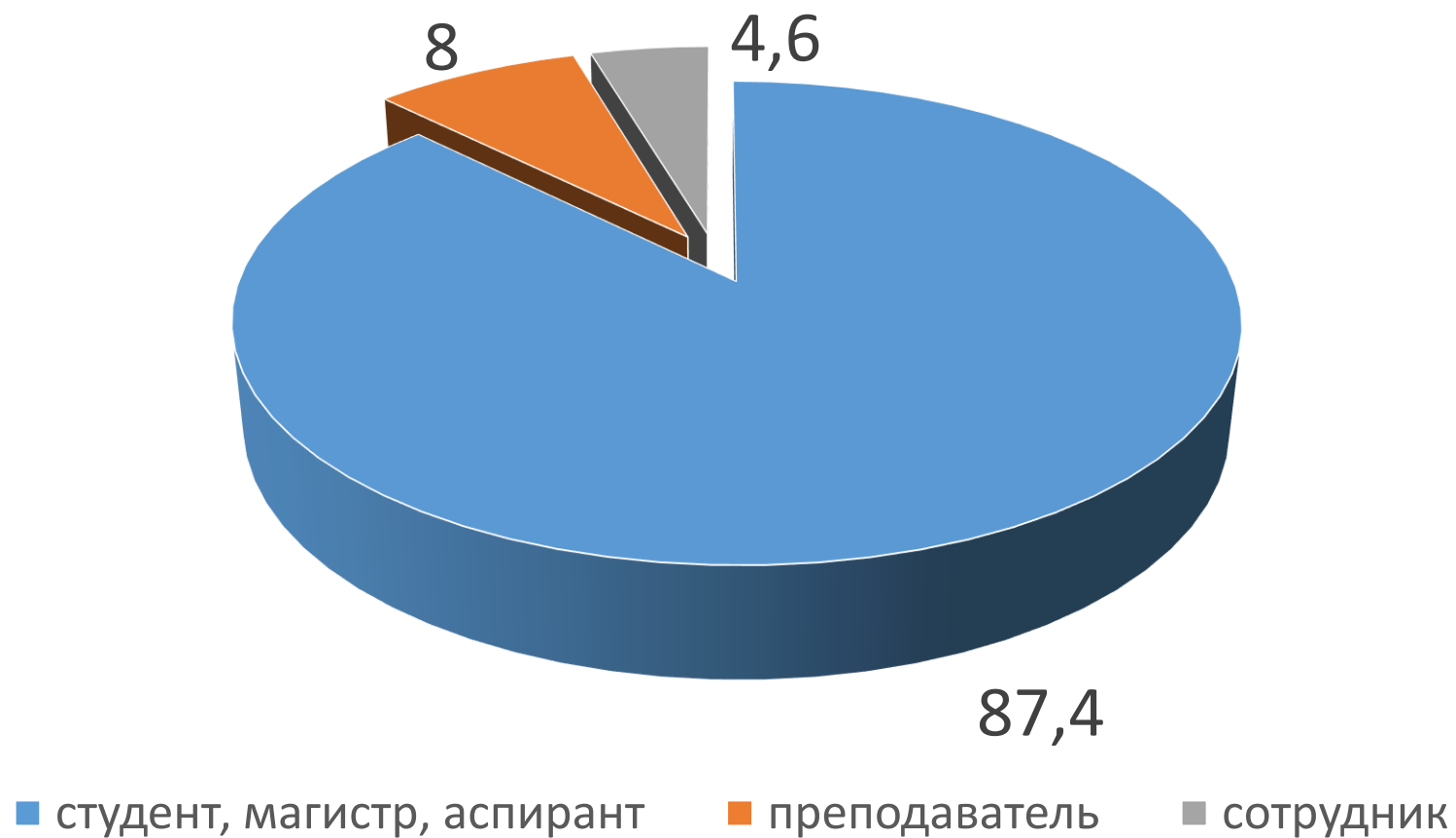
Оценка качества питания

Опрос студентов и сотрудников ВГУ об удовлетворенности
организацией и качеством питания, IV квартал 2019г, 1026 чел.

**Лаборатория социологических исследований
кафедры социологии и политологии
исторического факультета ВГУ**

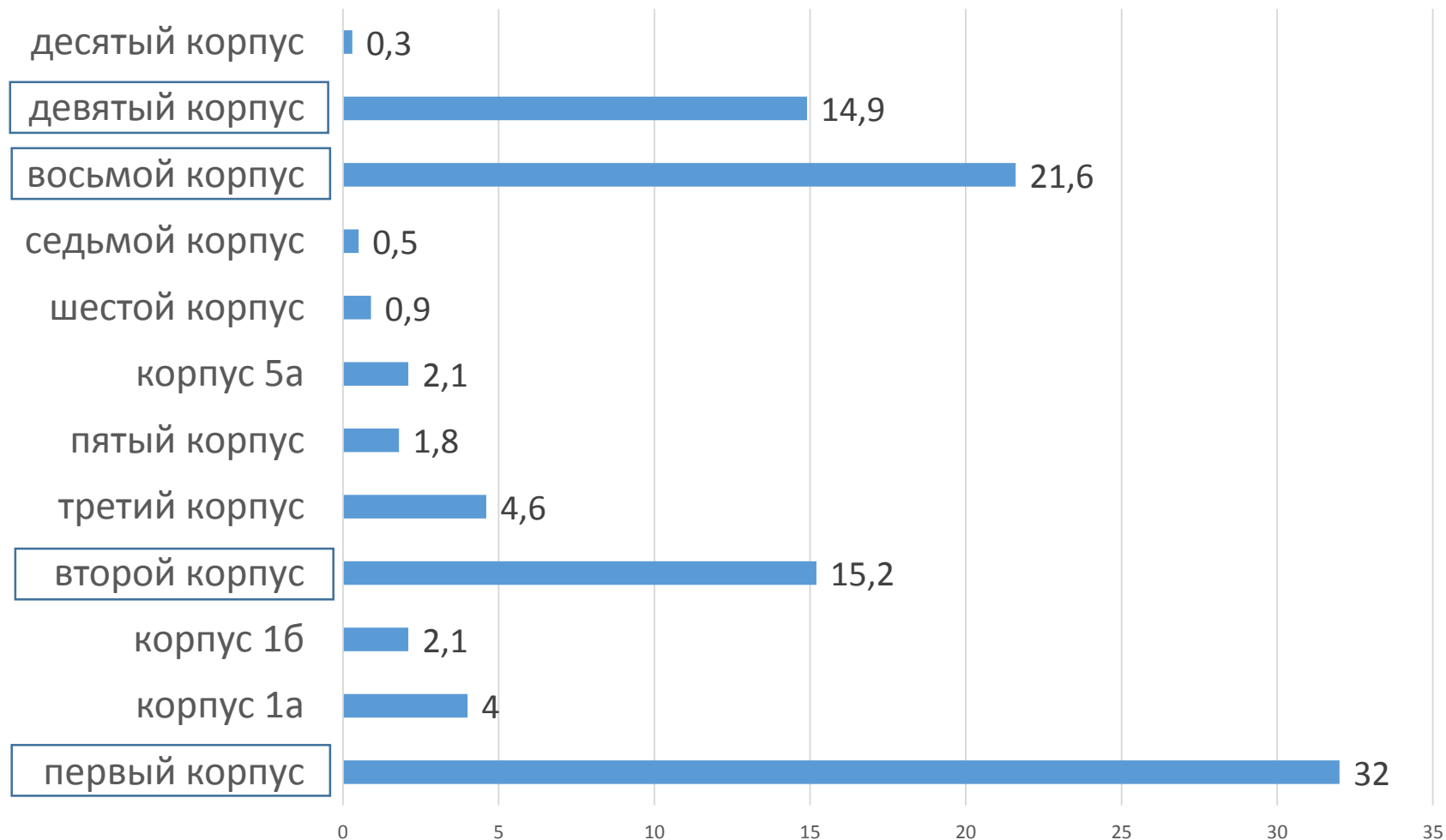


Участники анкетирования, в %

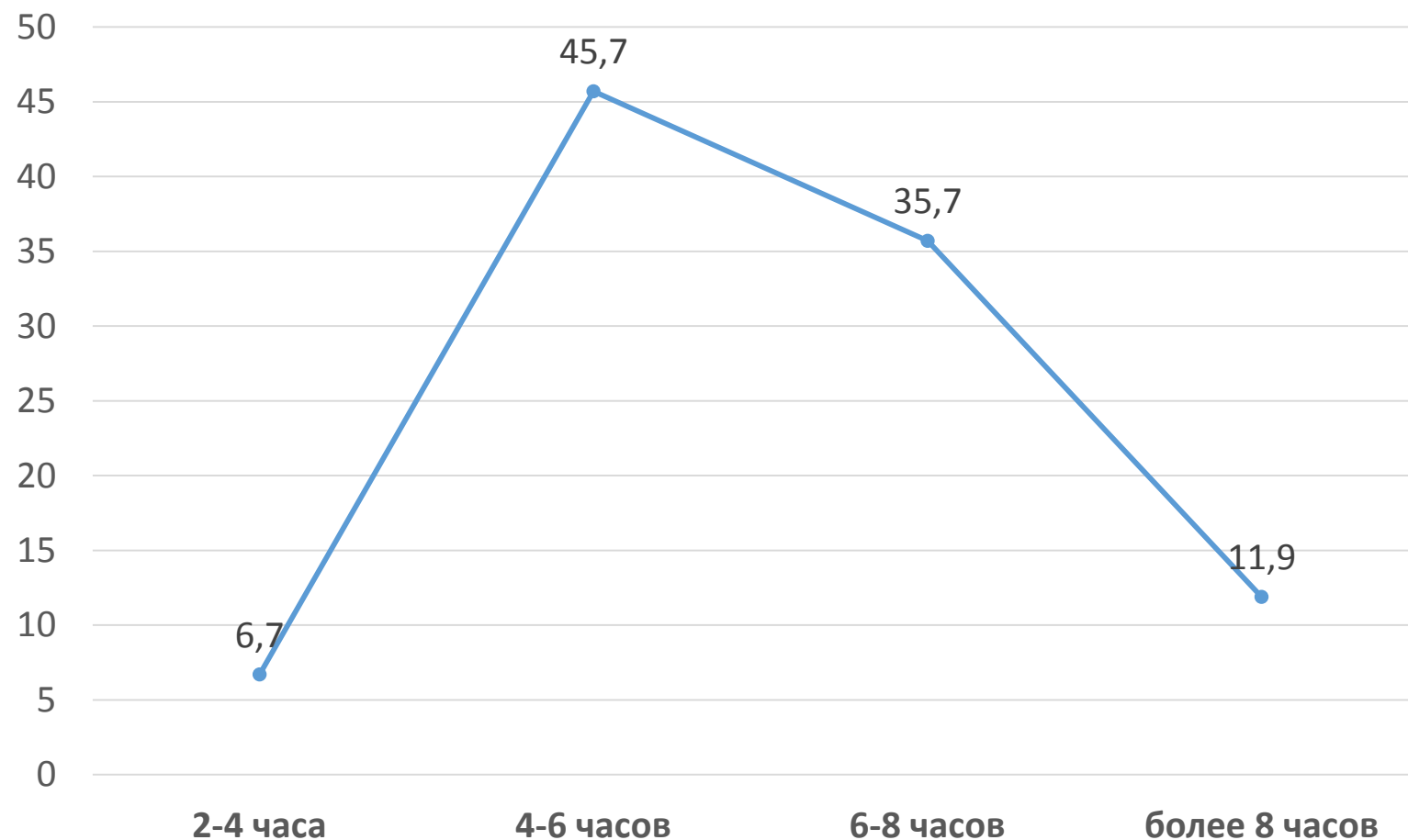




Участники анкетирования по корпусам, в %

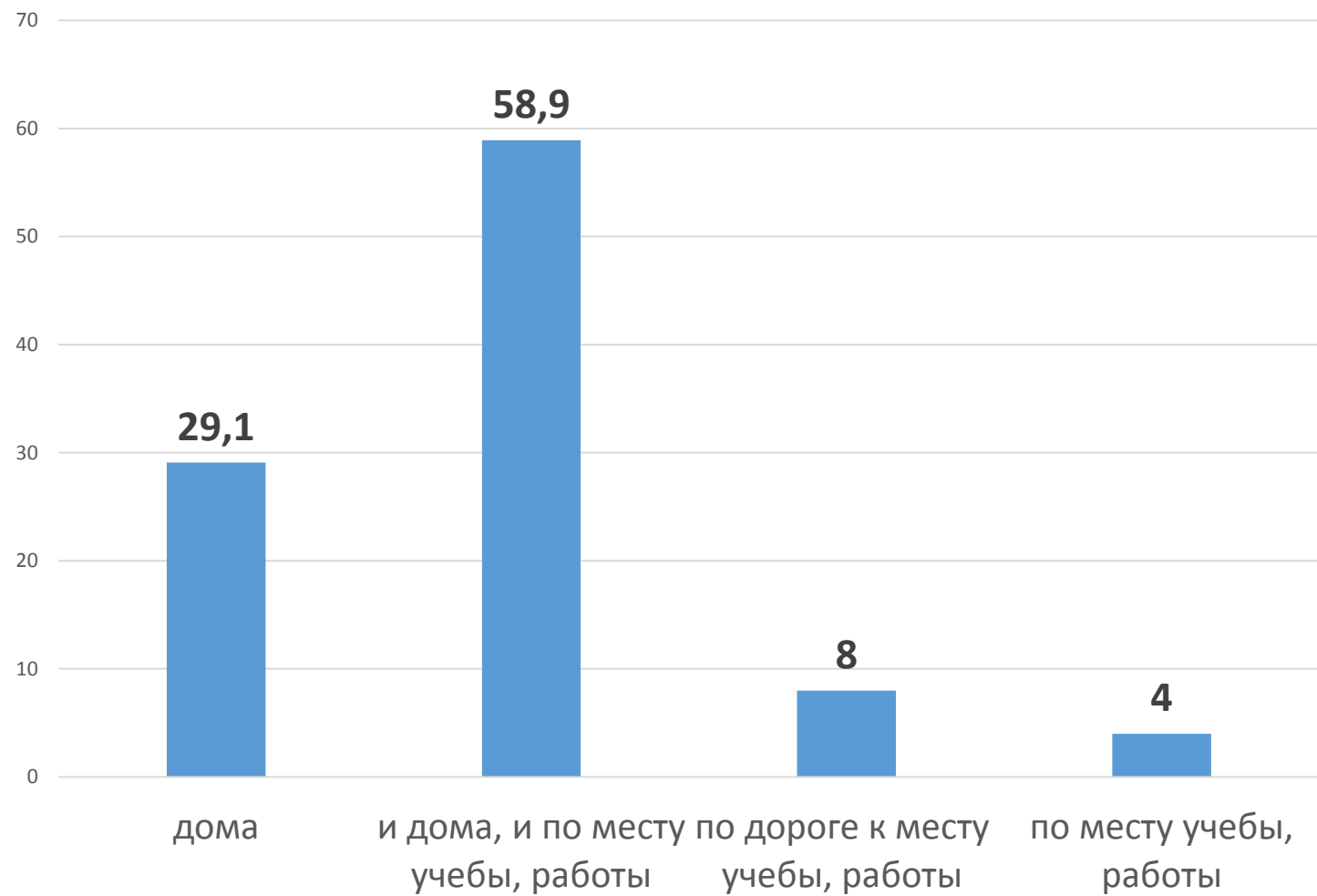


Количество времени, проводимого ежедневно в университете, в часах



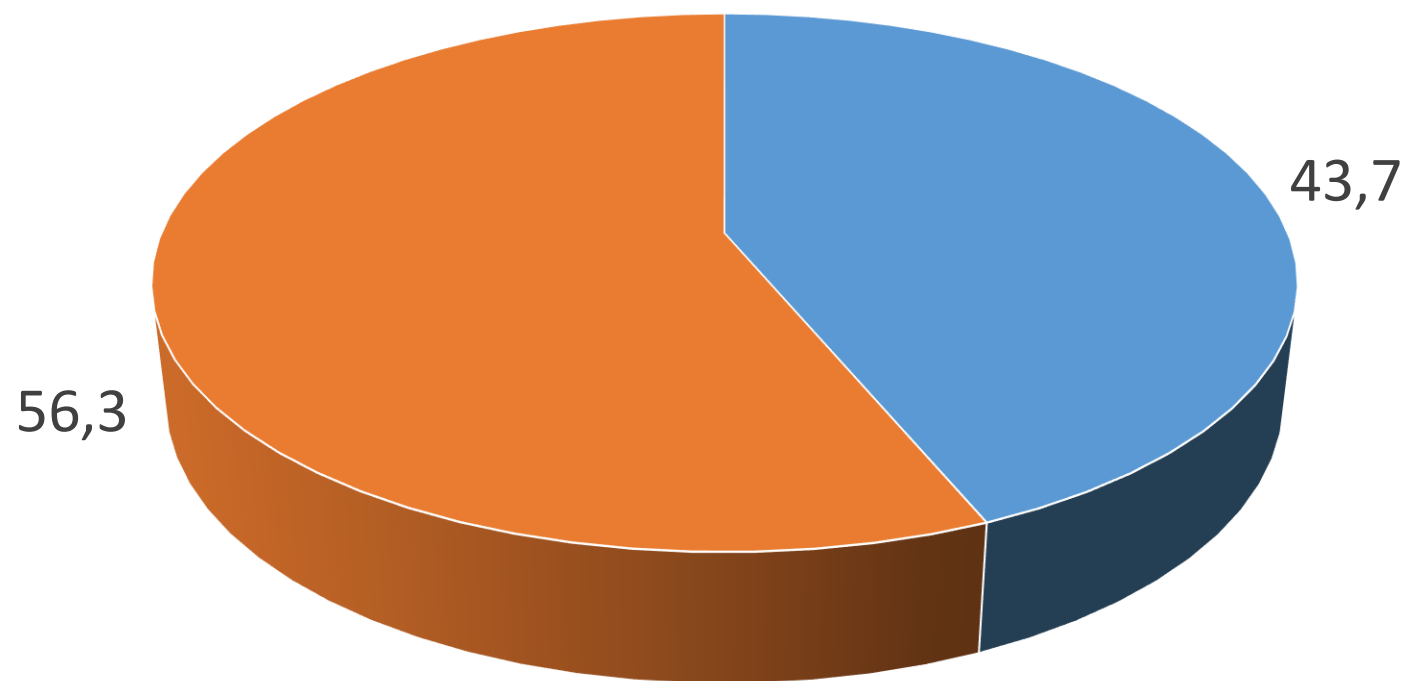


Места питания, в %





Регулярность питания, в%

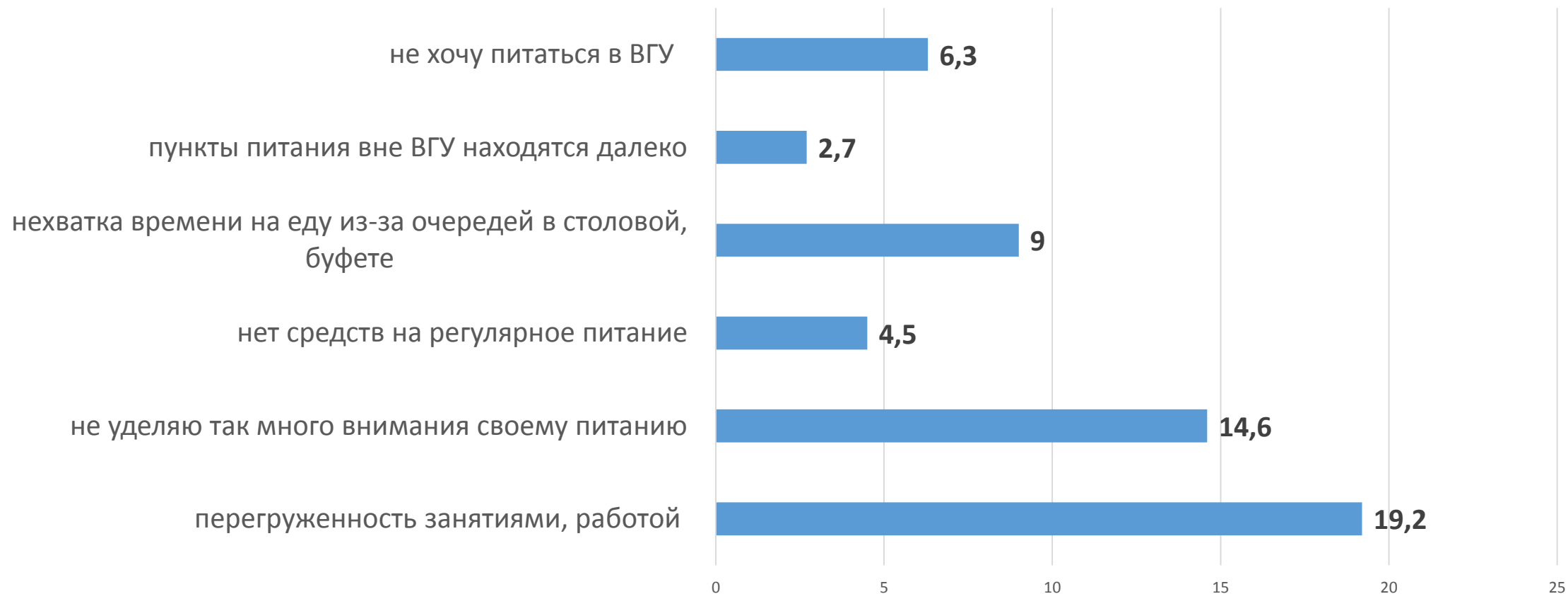


■ 3-4 раза в день - завтрак, обед, ужин

■ нерегулярно, часто без завтрака /обеда/ужина/ никакого особого режима питания у меня нет

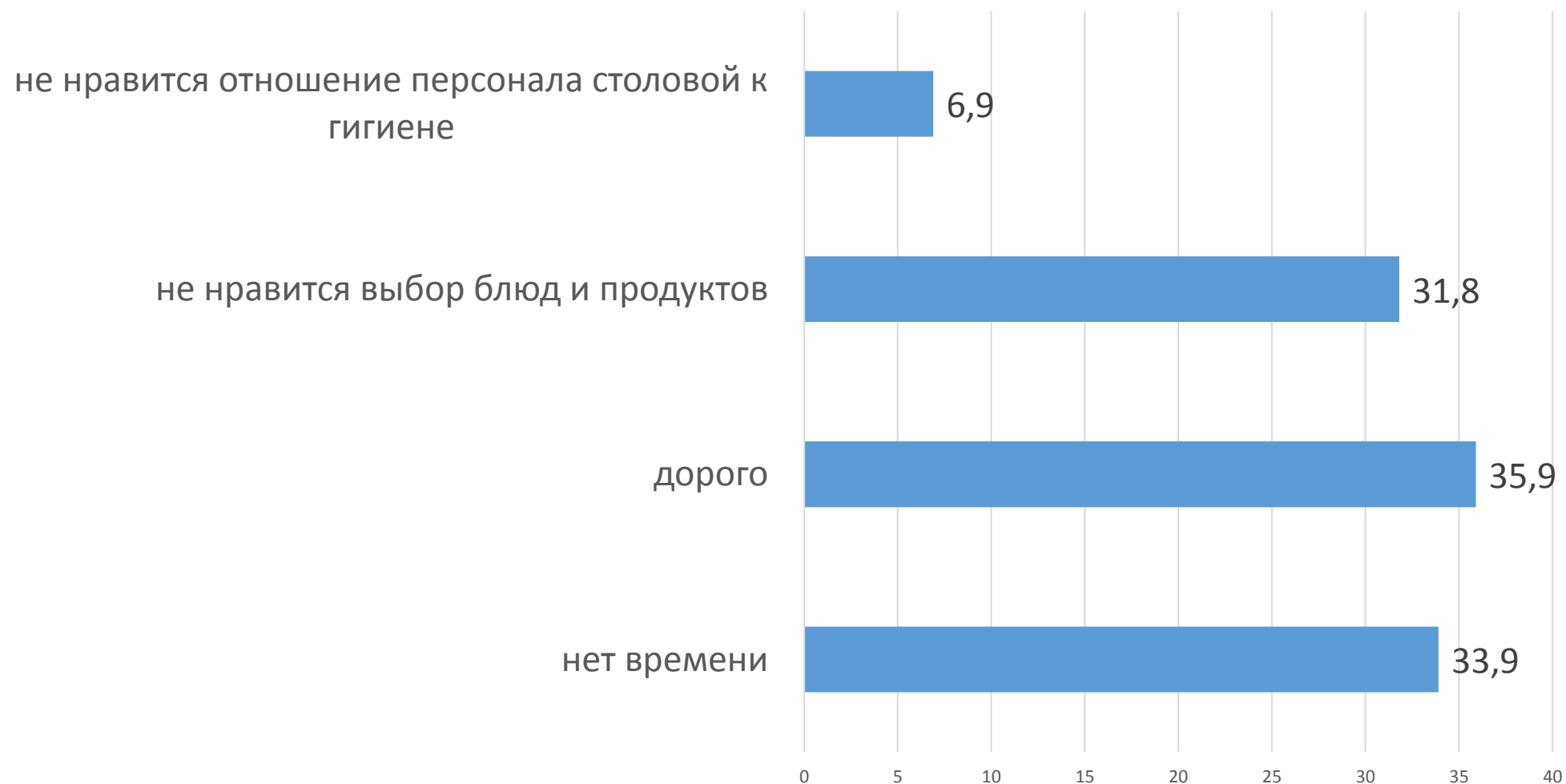


Причины нерегулярности питания, в %

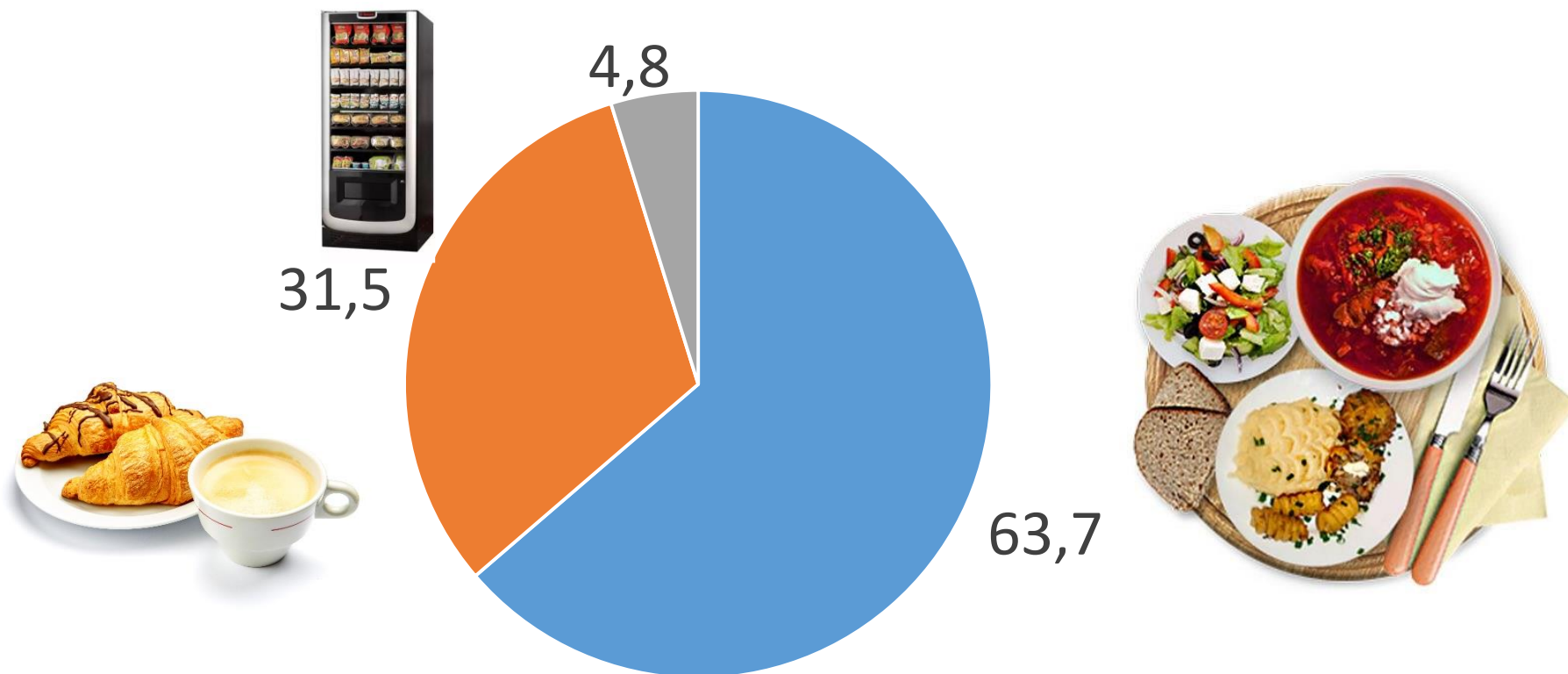




Причины отказа от питания в ВГУ, в %

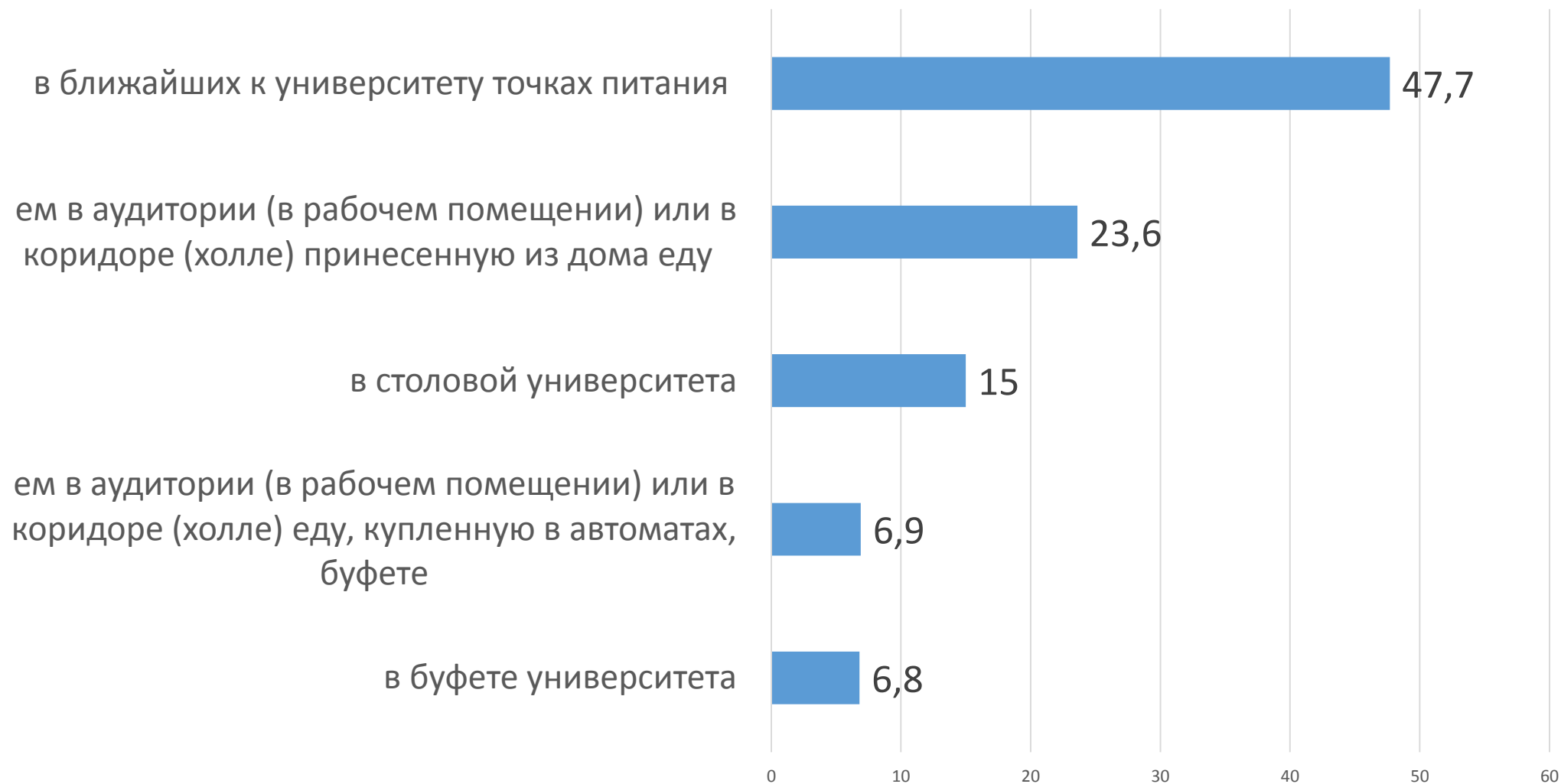


Тенденции в качестве питания, в %



- стараюсь постоянно принимать горячую пищу
- в основном питаюсь пирожками, бутербродами с чаем, кофе и другими напитками
- практикую «вредные» перекусы (чипсы, снеки, сухарики и пр.)

Места питания в учебное время, в %





Причины отказа от питания в ВГУ, суждени

«Столовая
напоминает
загон для скота:
поели –
проваливайте.

«не вкусно»

«Проще перейти через
дорогу», «дороже, чем в
кафе»

«Часто не хватает
времени между парами,
места в столовой»

«столовая по всем
параметрам проигрывает
окружающим ВГУ точкам
питания»

«Большие очереди,
не хватает времени»

«Качество еды не
самое лучшее, все
замороженное, салат
дали со льдом, а
пюре – холодное»

«Не нравится
качество, пища не
свежая даже на вид»

«После 15 нет даже
хлеба, утром нет блюд
для завтрака (каша)

«Антисанитария»

Места питания в учебное время, в %



Удовлетворенность ассортиментом блюд, в индексах



Ассортимент первых блюд	0,12
Ассортимент напитков	0,18
Ассортимент салатов	0,28
Ассортимент кондитерских изделий	0,28
Ассортимент выпечки	0,3
Ассортимент вторых блюд	0,31

Удовлетворенность графиком работы
столовой/буфета, в индексах + 0,55

Как часто приходилось сталкиваться с..., в %



	Очень часто	Время от времени	Никогда
Просроченной продукцией	5,6	25	69,4
Отсутствием сдачи	8,8	22,2	69
Обманом при расчете (обсчитывали)	3,7	8,3	88



Явные недостатки в помещении для организации питания, в %

Грязные столовые приборы	3,65
Не работает вытяжка, присутствуют неприятные запахи	7,06
Неудобное расположение в корпусе	7,55
Грязные столы	8,03
Не замечал недостатков	13,14
Нет салфеток на столах	13,86
Отсутствуют элементарные специи (соль, перец, горчица)	18,25
Не хватает посадочных мест	28,46

Явные недостатки в продукции в столовой, в %



Попадались волосы в еде, очистки и т.п.	3,26
Блюда часто заветрены	4,81
Невкусная еда	5,15
Отсутствует меню с указанием цен	5,32
Блюда не прогревают, подают холодными	6,01
Невозможность попросить порцию другого размера	7,72
Неодинаковый размер порций	8,24
Не замечал недостатков	9,22
Плохой ассортимент блюд	10,12
Не указан состав блюд (из чего приготовлены)	10,81
Не хватает блюд (очень скудный выбор)	11,67
Завышенные цены	17,67

Удовлетворенность работой сотрудников столовой и буфетов, в индексах



Количество сотрудников	0,17
Быстрота работы	0,26
Вежливость	0,5



Оценка времени на прием пищи, в %

я успеваю поесть на 10-минутных переменах	15,65
я принимаю пищу в большую перемену	37,26
Не успеваю, перемены не хватает	47

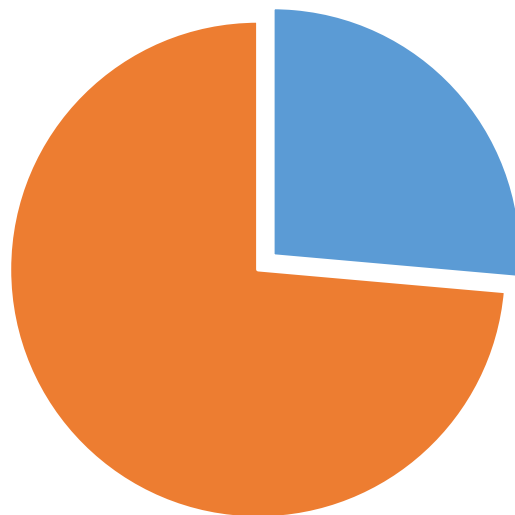
Причины нехватки времени на прием пищи, в %

столовая и буфеты слишком рано закрываются	5,2
преподаватели часто задерживают на занятиях	15,42
очереди в буфете/столовой	35,31
слишком маленькие перемены	44,07



Пищевые предпочтения , в %

скорее предпочту поехать в ВГУ, но не брать с собой еду из дома	26,4
предпочту принять пищу в ближайших к ВГУ кафе	35,43
скорее предпочту принимать пищу, принесенную с собой из дома	38,17



Наличие места для употребления пищи, принесенной с собой, в %



Место есть – 25%



можно поесть в столовой	8,45
можно поесть за стойкой рядом с кафе	2,18
это можно сделать на лавочках, диванах в фойе корпуса	5,14
в аудитории, лаборатории	4,4
затрудняюсь ответить, не задумывался об этом	4,83



Оплата банковской картой, в %

да, можно во всех столовых и буфетах	50,46
можно, только в столовой	33,47
можно только в буфете	3,22
не знаю	12,85

Актуальность оплаты банковской картой, в %

очень актуальна, всегда бы расплачивался только картой	63,3
в целом актуальна, время от времени расплачивался бы картой	29,82
совсем не актуальна, не пользовался бы оплатой по карте	6,88



Финансовое положение, в %

размеры доходов не позволяют вести роскошную жизнь, затраты на питание скромные	21,5
доходы позволяют иметь относительно качественную еду	46,7
доходы позволяют не думать о стоимости питания	15,3
затрудняюсь оценить своё материальное положение однозначно	16,5



Пожелания по организации питания, в %

Оптимизировать график работы столовых и буфетов	28,5
Усилить контроль за состоянием и организацией питания в ВГУ со стороны студенческого актива, ректората	29,7
Закупить больше автоматов для продажи еды	16,5
Увеличить продолжительность перемены в обеденное время для принятия пищи	36,5



Итоги и общие рекомендации.

Проблемные точки

Ассортимент блюд



Корректировка меню
первых блюд

Ценовая политика



Корректировка ценовой
политики

Временные затраты



Увеличение количества сотрудников
Увеличение посадочных мест
Создание отдельных мест для приема
пищи